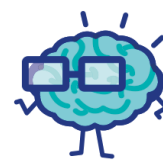




J'élimine 2 exercices : numéros et
Je joue le joker sur l'exercice numéro



1 LE CODE

12 points

Gabrielle veut ouvrir le cadenas de son carnet secret mais elle a oublié le code !
Voici ses différentes tentatives :
153 : aucun chiffre exact
564 : un seul chiffre exact bien placé
415 : un seul chiffre exact mais mal placé
568 : un seul chiffre exact mais mal placé
953 : un seul chiffre exact bien placé.

Quel est le code de son cadenas ?

-----984-----



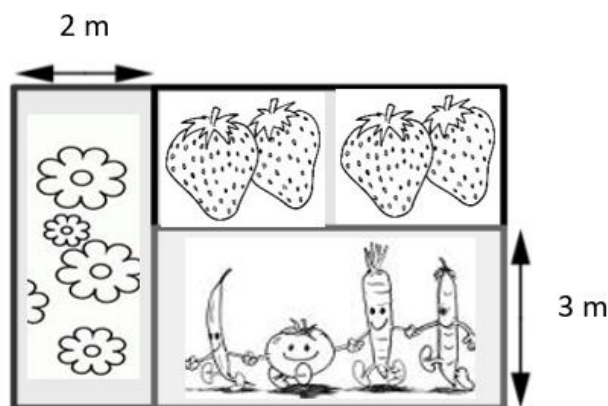
2 LE JARDIN

10 points

Le plan suivant représente le jardin rectangulaire de la famille Prévert.
Le jardin a une aire totale de 30 m^2 et se divise en trois rectangles. Le rectangle des fleurs a un côté qui mesure 2 m et son aire est 10 m^2 .
Le rectangle des légumes a un côté qui mesure 3 m .

Quelle est l'aire du rectangle où sont plantées les fraises ?

-----8 m²-----



3 LE TEMPS S'ÉCOULE

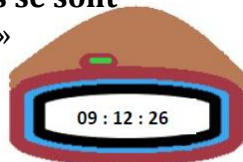
10 points

Ava dit à Sabrina : « Je me suis réveillée à 6 h 54 min et maintenant il est 9 h 12 min 26 s.

Calcule combien de secondes se sont écoulées depuis mon réveil. »



-----8306-----



4 LES SOLIDES

Construction de Louis

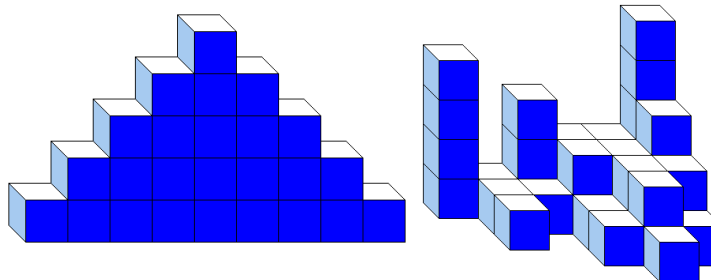
Construction de Nassim

8 points

Louis et Nassim jouent ensemble à construire des solides avec des petits cubes identiques. Chacun dispose du même nombre de cubes et chacun a construit son volume.

Retrouve le nombre de cubes cachés derrière le solide de Louis.

-----12-----



5 DES PIÈDS ET DES MAINS

12 points



paume



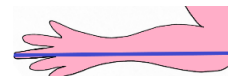
palme



empan



pied



coudée

Paume, palme, empan, pied et coudée sont d'anciennes mesures telles que :

coudée = pied + empan

pied = empan + palme

empan = palme + paume

-----1,52 m-----

Ma table de ping-pong a une largeur de 2 coudées et 6 paumes.

Sachant qu'une coudée mesure 52 cm et un empan 20 cm, quelle est sa largeur en mètres ?

