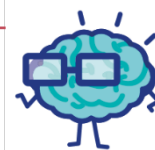


# EURÊKAMATHS 2021 - 2022

## ÉPREUVE 1 / 5



J'élimine 2 exercices : numéros ..... et .....  
Je joue le joker sur l'exercice numéro .....



### 1 LES SIÈGES

12 points

Dans une salle des fêtes, on installe 48 sièges : des chaises et des tabourets à 3 pieds.  
On compte 171 pieds en tout.

Combien y a-t-il de tabourets ?



-----

### 2 AU MARCHÉ

8 points

Pour se rendre au marché du village voisin, Maéva choisit d'y aller à pied et de revenir en car : son déplacement dure 45 min.

Pour ce trajet, si elle fait l'aller-retour en car elle ne met que 36 min.

Combien de temps mettrait-elle pour faire l'aller-retour à pied ?

4125.4



-----

### 3 LES CARTES POKÉMATHS

8 points

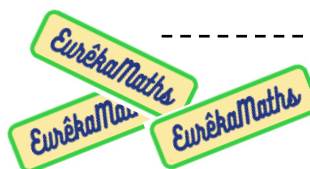
Nahil a invité ses copains Louis, Henri et Kamil à venir à son anniversaire.

Ils jouent ensemble aux cartes Pokémaths.

- Nahil et Louis ont ensemble 240 cartes,
- le nombre de cartes de Louis est le double de celui de Nahil,
- le nombre de cartes de Kamil est le quart de celui de Louis,
- le nombre de cartes d'Henri est égal à la moitié du nombre total des cartes de ses trois camarades.

Ensemble, combien ont-ils de cartes ?

-----



### 4 POINT - TRAIT - POINT

10 points

A  
×B  
×E  
×G  
×D  
×C  
×F  
×

À l'aide des points A, B, C, D, E, F et G, combien de segments différents peut-on tracer ?

-----

### 5 DEVINETTE

10 points

Je suis un nombre décimal.

Mon chiffre des unités est le même que celui de 24,365.

Mon chiffre des dixièmes est le double de mon chiffre des unités.

Si j'ajoute mon chiffre des unités et mon chiffre des centièmes, je trouve 9.

Mon chiffre des dizaines fait 3 de plus que mon chiffre des millièmes et leur somme vaut 15.

Qui suis-je ?

-----

EURÊKAMATHS 2021 - 2022

ÉPREUVE 1 / 5

**6 LA PRODUCTION LAITIÈRE** 8 points

80 vaches produisent en moyenne 17 920 litres de lait en 8 jours.

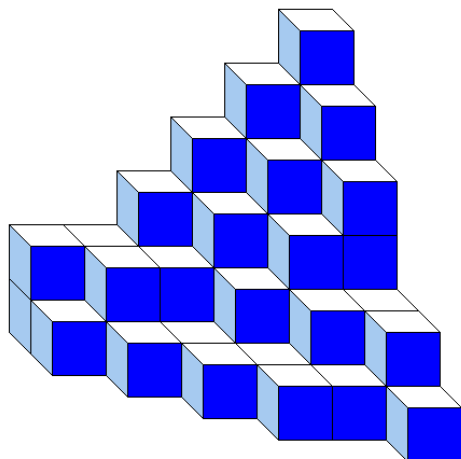
**Combien de litres de lait seront produits par 40 vaches en 4 jours ?**

-----

**8 DES CUBES** 10 points

Nélia a empilé des petits cubes tous identiques. Voici le solide qu'elle a construit. Aucun cube manquant sur un niveau n'est caché.

**Combien a-t-elle utilisé de petits cubes ?**



-----

**7 LA CONSTRUCTION** 12 points

Sur une feuille, construire un cercle C de centre O et de rayon 5 cm.

Construire un diamètre [AB] de ce cercle.

Construire la droite (d) perpendiculaire à [AB] et passant par O.

Cette droite coupe le cercle C en E et F. Placer ces deux points.

Construire le point M, milieu de [AE].

Tracer la demi-droite [OM].

Elle coupe le cercle C en H. Placer le point H.

Tracer le triangle AHB.

**Compléter :**

**Le triangle AHB est un triangle** -----

**9 LA MULTIPLICATION** 10 points

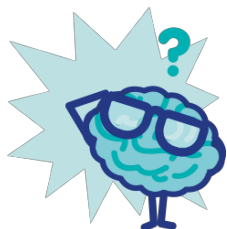
Complète chaque case par un chiffre différent de zéro pour rendre la multiplication posée correcte.

**Donne toutes les solutions possibles.**

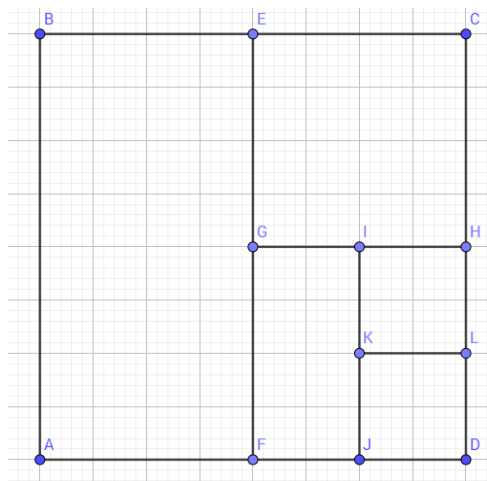
$$\begin{array}{r} \square 4 \ , \ 4 \\ \times \quad \cdot \\ \hline \cdot 1 \cdot \ , \ 2 \end{array}$$

**10 LA FIGURE DÉCOUPÉE**

Sachant que l'aire du carré ABCD est égale à 256 cm<sup>2</sup>, quelle est l'aire du carré KLDJ ?



-----



12 points

