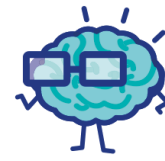




J'élimine 2 exercices : numéros ..... et .....  
Je joue le joker sur l'exercice numéro .....

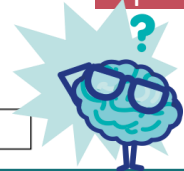


### 1 SUITE LOGIQUE

8 points

Complète les cases vides de la suite logique suivante :

81	86							89	94
----	----	--	--	--	--	--	--	----	----



### 2 DEVINETTE

12 points

Je suis un nombre entier à 5 chiffres.  
Mon chiffre des unités est le même que celui de 25 364.  
Mon chiffre des dizaines est le double de mon chiffre des unités.  
Si j'ajoute mon chiffre des unités et mon chiffre des centaines, je trouve 9.  
Mon chiffre des dizaines de mille, c'est 3 de plus que mon chiffre des unités de mille et leur somme vaut 15.  
**Qui suis-je ?**  
-----

### 3 L'ANNIVERSAIRE

10 points

Le papa de Léo commande pour son anniversaire une trottinette et un casque pour la somme de 84 €.

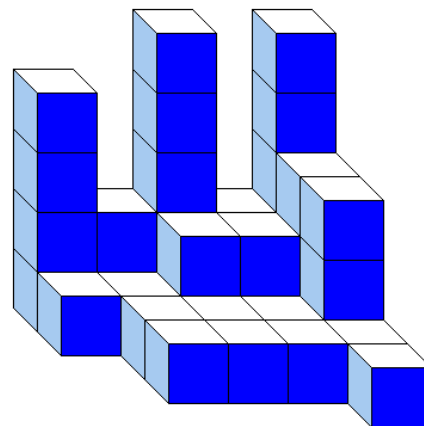
**Sachant que la trottinette coûte 46 € de plus que le casque, quel est le prix du casque ?**  
-----

### 4 DES CUBES

10 points

Nélia a empilé des petits cubes tous identiques.  
Voici le solide qu'elle a construit. Aucun cube manquant sur un niveau n'est caché.

**Combien a-t-elle utilisé de petits cubes ?**  
-----

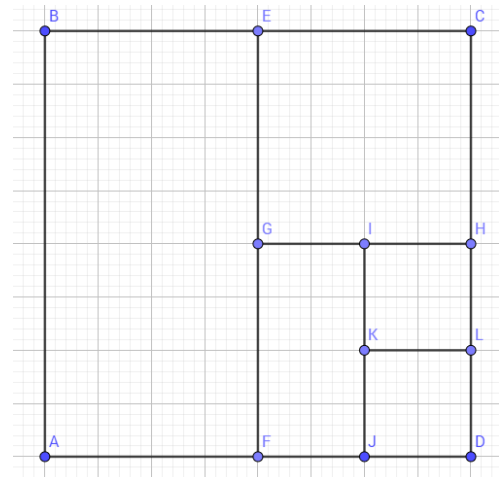


### 5 LA FIGURE DÉCOUPÉE

8 points

Dans le carré ABCD, le segment [AB] mesure 24 cm.

**Quel est le périmètre du carré KLDJ ?**  
-----



**6 AU MARCHÉ**

12 points

Pour se rendre au marché du village voisin, Maéva choisit d'y aller à pied et de revenir en car : son déplacement dure 45 min.

Pour ce trajet, si elle fait l'aller-retour en car elle ne met que 36 min.

**Combien de temps mettrait-elle pour faire l'aller-retour à pied ?**



-----

**7 LES CARTES POKÉMATHS**

10 points

Nahil a invité ses copains Louis, Henri et Kamil à venir à son anniversaire.

Ils jouent ensemble aux cartes Pokémaths.

- Nahil et Louis ont ensemble 240 cartes,
- le nombre de cartes de Louis est le double de celui de Nahil,
- Louis a quatre fois plus de cartes que Kamil,
- le nombre de cartes d'Henri est égal à la moitié du nombre total des cartes de ses trois camarades.

**Ensemble, combien ont-ils de cartes ?**

-----



**8 À LA BOULANGERIE**

8 points

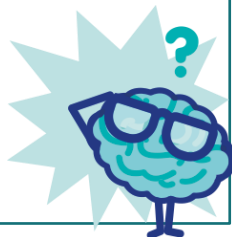
Si j'achète une baguette et un croissant, je paie 2,15 €.

Si j'achète une baguette et un pain au chocolat, je paie 2,30 €.

Et si j'achète un croissant et un pain au chocolat, je paie 2,05 €.

**Combien coûte une baguette ?**

-----



**9 LE CROSS**

10 points

Pour le cross du mois de décembre, les élèves font une préparation physique régulière.

Semaine 2 : les élèves courent 5 minutes de plus que la semaine 1.

Semaine 3 : les élèves courent 5 minutes de plus que la semaine 2.

Semaine 4 : les élèves courent 10 minutes de plus que la semaine 3.

**Sachant que le total de cette préparation physique est de 155 minutes, quel est le temps de préparation de la semaine 1 ?**

-----

**10 CONSTRUCTION**

12 points

Tu traces un cercle de centre O et de rayon 4 cm.

Tu places un point A sur le cercle.

Trace sur le cercle successivement les points différents B,C,D,E,F ; B à 4 cm de A, C à 4 cm de B, etc.

**Donne le nom de la figure obtenue en reliant les points A, B, C, D, E, F, A.**



Si tu ne connais pas le nom de cette figure, tu peux essayer de le retrouver par une recherche sur un dictionnaire ou sur internet.

-----