

Le compte est bon !

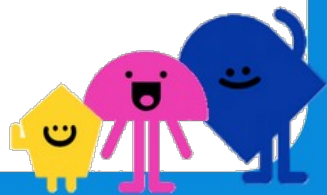
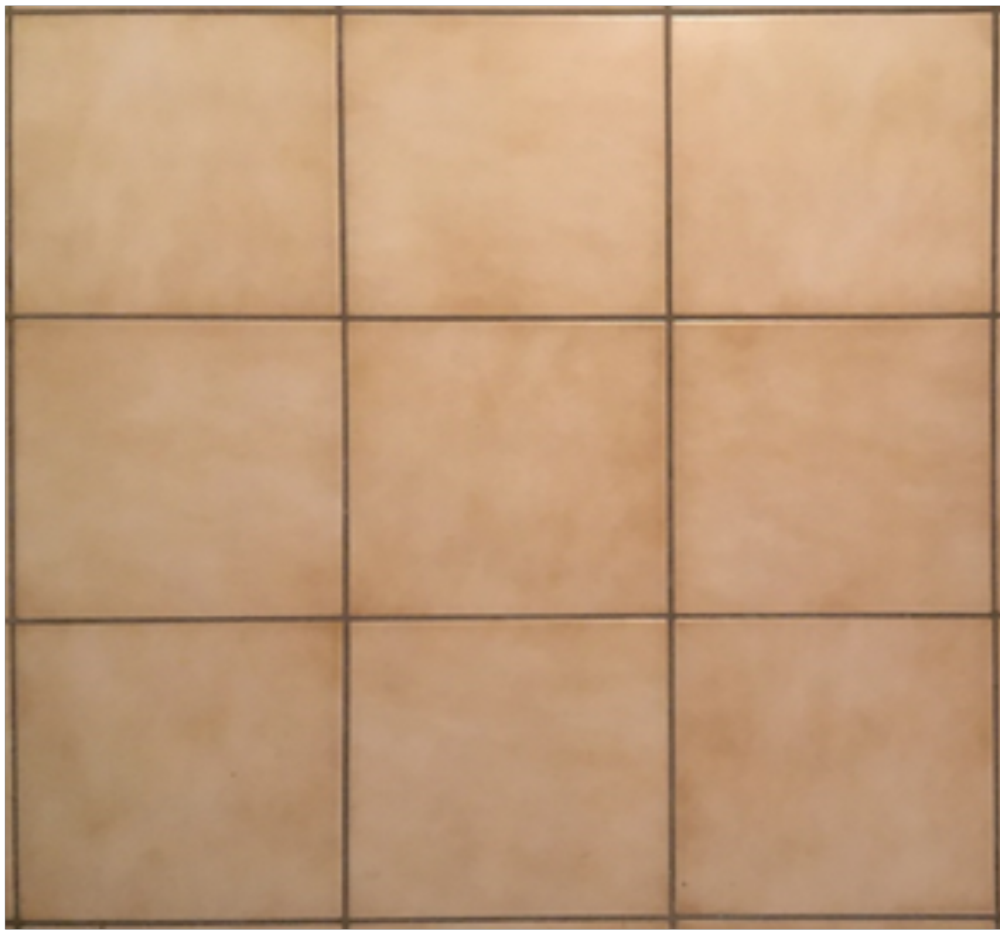
Enjeux notionnels/Objectifs disciplinaires	Identifier une figure simple dans une figure complexe Savoir reconnaître un carré (connaître les propriétés du carré)
Principe/but de l'activité	Compter combien de fois on retrouve une même figure simple dans une figure complexe.
Consigne élève	« Trouve le maximum de carrés sur cette photo. »
Critère de réussite	1 - Trouver le bon nombre de carrés. 2 - Trouver des carrés qui en englobent d'autres et pas seulement les carrés évidents (délimités par les traits du carrelage).
Scénario(s) : modalités d'organisation	6 groupes de 4 élèves 1 - Chaque groupe compte le nombre de carrés qu'il voit. 2 - On échange les productions pour voir si un autre groupe trouve plus ou moins de carrés. 3 - Synthèse collective sur les stratégies employées pour trouver le nombre de carrés.
Matériel pour la séance	Plusieurs photocopies en noir et blanc de la photo des carrés, crayons de couleurs pour repasser les différents carrés.
Durée de la séance	30 à 45 minutes
Aide proposée à l'élève / différenciation / solution éventuelle du défi	Au TNI affichage de la photo avec les différents carrés repassés.
Prolongement envisagé	Photos plus complexes avec un plus grand nombre de carrés (photo 2).
Autres informations/ conseils et points de vigilance éventuels	
Nom des contributeurs	Ecole Jean moulin – Circonscription Tremblay en France



Direction des services départementaux
de l'éducation nationale
de la Seine-Saint-Denis



Start



Start

